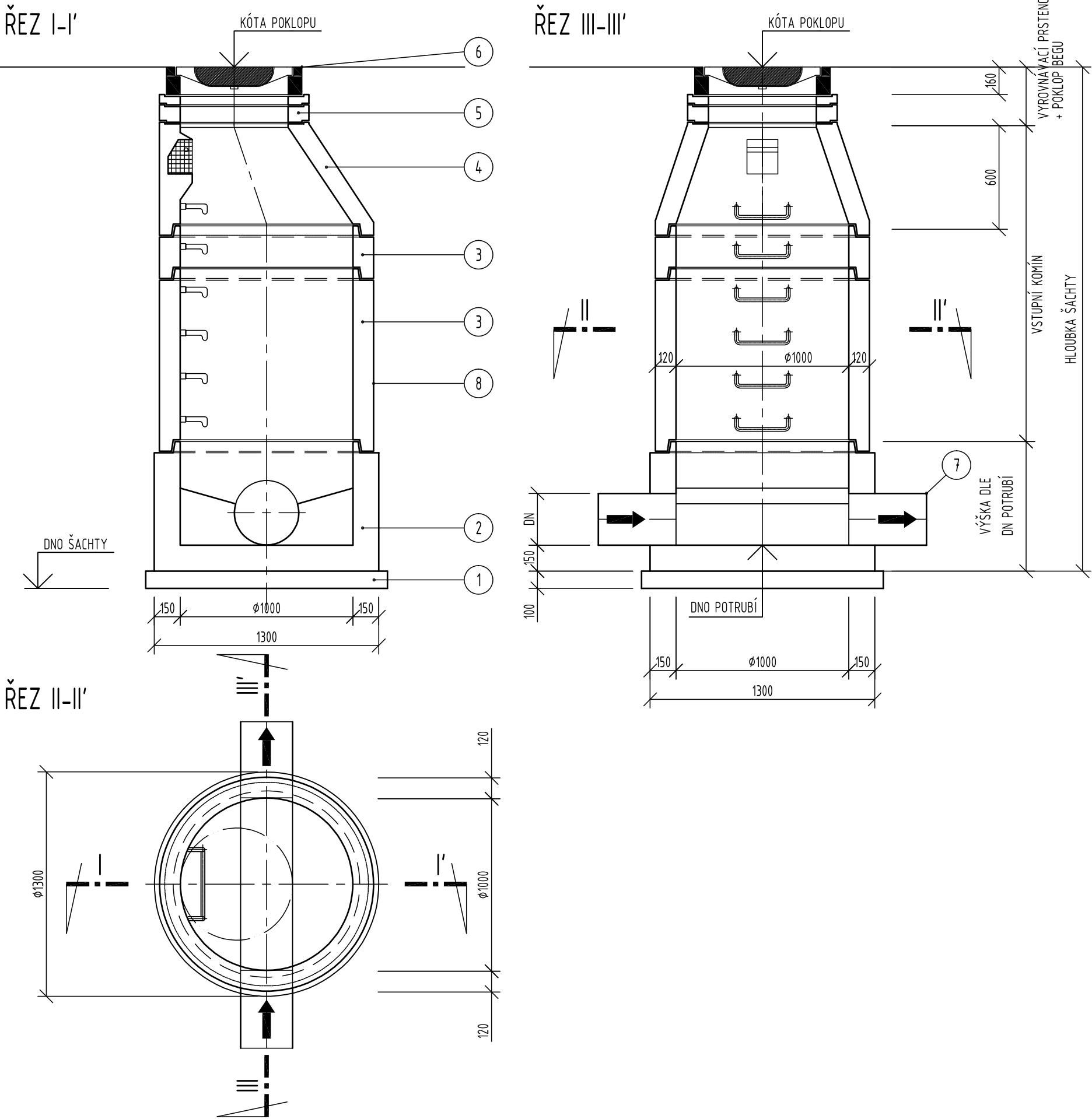


STEZKA PRO CYKLISTY A PĚŠÍ
VZOROVÁ ŠACHTA NA POTRUBÍ DO DN600



LEGENDA

OZNAČENÍ	POPIS
1	ŠTĚRKOPÍSKOVÝ PODSYP
2	PREFABRIKOVANÉ ŠACHTNÍ DNO - TBZ-Q(150-600)-(650-1000)
3	PREFABRIKOVANÉ ŠACHTNÍ SKRUŽE - TBS-Q(250-1000)/1000/120-SP SKLADBA DLE VÝSKY ŠACHTY
4	PREFABRIKOVANÁ PŘECHODOVÁ SKRUŽ - TBS-Q600/1000x625/120SKP
5	PREFABRIKOVANÉ VYROVNÁVACÍ PRSTENCE - TBW-Q(40-120/625/120) SKLADBA DLE VÝSKY ŠACHTY
6	POKLOP NA VSTUPNÍ ŠACHTY Ø625 DIN 19 584 TR. ZATÍŽENÍ D400
7	KANALIZAČNÍ TROUBA
8	PENETRAČNÍ + 2x ASFALTOVÝ NÁTĚR

POZNÁMKA:
ŠACHTNÍ SKRUŽE A ŠACHTOVÉ DNO SPOJOVAT POMOCÍ GUMOVÉHO TĚSNĚNÍ.
OZNAČENÍ VÝROBKU SLOUŽÍ POUZE PRO DEFINOVÁNÍ VZORU. VÝROBEK MŮŽE BÝT ZAMĚNĚN ZA OBDOBNÝ STEJNÝCH VLASTNOSTÍ, např. STEJNÝ TVAR, KVALITA ZPRACOVÁNÍ, ÚNOSNOST, ŽIVOTNOST.

Objednatel

KRÁLOVÉHRADECKÝ KRAJ
PIVOVARSKÉ NÁMĚSTÍ 1245, HRADEC KRÁLOVÉ, 500 03

Zpracoval	Kontroloval	Schválil	Kulhavý s.r.o. Vraclav 192, 565 42 Vraclav IČ: 046 22 588 Kulhavy@kulhavy-sro.cz		
Ing. Petr Kulhavý	Zdeněk Kysilko, DiS.	Ing. Petr Kulhavý			
<i>Kulhavý</i>	<i>Kysilko</i>	<i>Kulhavý</i>			
Oprávněná osoba kooperanta:			Ing. Petr Kulhavý	číslo zakázky:	17033

Ředitel ateliéru	Zodpovědný projektant	Tech. kontrola	Kontroloval	<div>CR PROJECT CONSTRUCTIONS&ROADS</div> <div>CR PROJECT s.r.o., POD BORKEM 319, 293 01 Mladá Boleslav tel.: +420 326 700 666 GSM GATE: +420 606 602 039 fax: +420 326 700 665 e-mail: info@crproject.cz URL: http://www.crproject.cz</div>	
Ing. Jirák J.	Ing. Jirák J.	Ing. Jirák J.	Ing. Adamů J.		
	<i>Jirák</i>		<i>J. Adamů</i>		
stavba:				HIP: Ing. Jan Adamů	
III/3172 BOROHRÁDEK, 2. ETAPA				číslo zakázky:	2017–110
část: C. STAVEBNÍ ČÁST				stupeň dokumentace:	DSP/PDPS
objekt: SO101 - KOMUNIKACE				datum:	01.2018
obsah: Vzorová šachta potrubí				revize č.:	–
název dig.souboru:				číslo přílohy:	výtisk číslo:
				C.1.–14	14